

## Nahtpinzette ST. MARTIN

### SA07-APC202

1 into 2 Zähne (chirurgisch)  
45° Winkel  
mit 5,0 mm Halteplatte  
gerade, kurz  
Länge: 85 mm  
VPE: 20 Stück/Box



## Nahtpinzette ST. MARTIN, Premium

### SA07-APC202Q Premium-Qualität

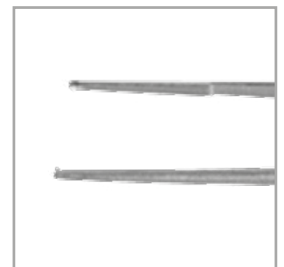
1 into 2 Zähne (chirurgisch)  
mit 5,0 mm Halteplatte  
gerade, kurz  
Länge: 85 mm  
VPE: 20 Stück/Box



## Irispinzette BONN

### SA07-APC196

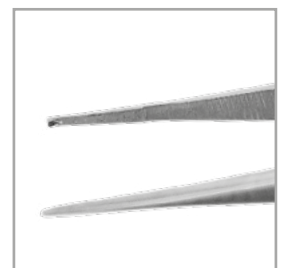
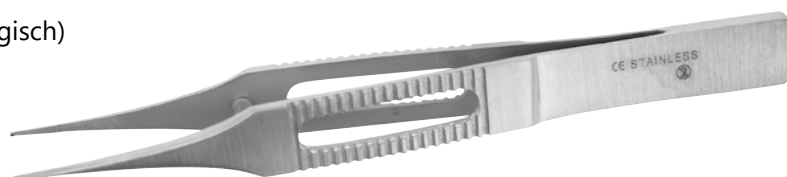
1 into 2 Zähne (chirurgisch)  
mit Halteplatte  
gerade, extra feine Spitze  
Länge: 95 mm  
VPE: 20 Stück/Box



## Irispinzette BONN

### SA07-APC204

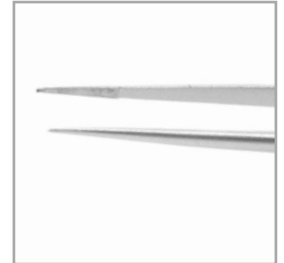
1 into 2 Zähne (chirurgisch)  
mit Halteplatte  
gerade, lang  
Länge: 105 mm  
VPE: 20 Stück/Box



## Irispinzette BONN, Premium

### SA07-APC204Q Premium-Qualität

1 into 2 Zähne (chirurgisch)  
mit Halteplatte  
gerade, lang  
Länge: 105 mm  
VPE: 20 Stück/Box



## Micropinzette, lang

### SA07-APC201

1 into 2 Zähne (chirurgisch)  
mit 5 mm Halteplatte  
lang  
Länge: 100 mm  
VPE: 20 Stück/Box



## Micropinzette, lang, Premium

### SA07-APC201Q Premium-Qualität

1 into 2 Zähne (chirurgisch)  
mit 5 mm Halteplatte  
lang  
Länge: 100 mm  
VPE: 20 Stück/Box



## Gewebepinzette Standard

### 001-023-1187

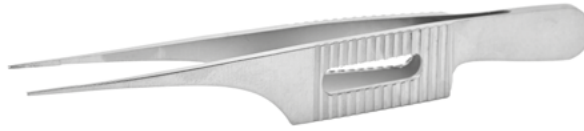
1 into 2 Zähne (chirurgisch)  
mit Halteplatte  
gerade  
Länge: 110 mm  
VPE: 25 Stück/Box



## Knüpfpinzette, gerade

### SUF-0160

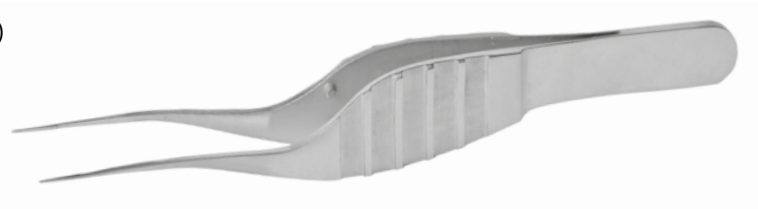
1 into 2 Zähne (chirurgisch)  
0,12 mm, 45° gebogen  
mit Fadenplatte  
Länge: 75 mm  
VPE: 25 Stück/Box



## Knüpfpinzette, gebogen

### SUF-0161

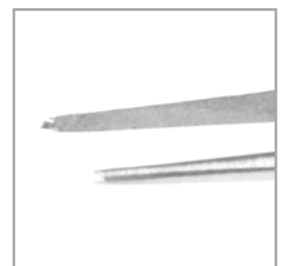
1 into 2 Zähne (chirurgisch)  
0,12 mm, 45° gebogen  
mit Fadenplatte  
Länge: 95 mm  
VPE: 25 Stück/Box



## Knüpfpinzette CASTROVIEJO, gerade

### SUF-1210

1 into 2 Zähne (chirurgisch)  
0,5 mm, 45° gebogen  
mit Fadenplatte  
Länge: 110 mm  
VPE: 25 Stück/Box



## Knüpfpinzette CASTROVIEJO, gerade

### SUF-1580

1 into 2 Zähne (chirurgisch)  
0,5 mm, 45° gebogen  
mit Fadenplatte  
Länge: 115 mm  
VPE: 25 Stück/Box



## Fixierpinzette Stern CASTROVIEJO

### SUF-1400

gerade  
1 into 2 Zähne,  
0,12 mm, 45° gebogen,  
mit Sperre und Fadenplatte  
Länge: 110 mm  
VPE: 25 Stück/Box

